

# CORPORATE DESIGN MANUAL

Update 2023



# GLIEDERUNG

Übersicht der Gestaltungselemente

Farben

Typografie

Logos

Auszeichnungen

Piktogramme

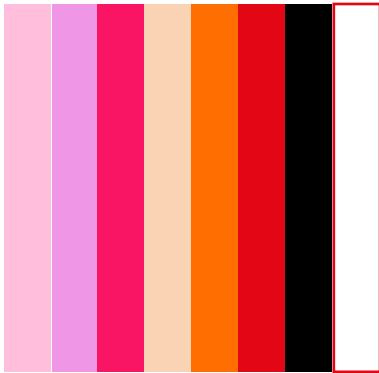
Fotografie

Erstellung von Instagram Posts

# 1. GESTALTUNGS ELEMENTE

# ÜBERSICHT DER GESTALTUNGSELEMENTE

Farben



Typografie

**MAJORIS**  
**REGULAR**

TeX Gyre Heros Bold

Logos



Fotografie



Marker

**SCHLAGWÖRTER  
KÖNNEN DURCH  
EINE ANDERE  
SCHRIFTFARBE  
HERVORGEHOBEN  
WERDEN**

Piktogramme



# 2. FARBE

# FARBSPPEKTRUM

Das Farbspektrum beinhaltet Ableitungen der Kernfarbe rot. Durch die Abstufungen sind genug Kontraste möglich. Außerdem wurde das Design um die Farben schwarz und weiß erweitert für einen maximal starken Kontrast und somit bessere Lesbarkeit von Textelementen.

<b>Beere</b> #fa1464	
	C 0%
R 250	M 100%
G 20	Y 40%
B 100	K 0%
<b>Helllila</b> #f096e6	
	C 0%
	M 55%
	Y 0%
R 240	K 0%
G 150	
B 230	
<b>Rosa</b> #ffbedc	
	C 0%
	M 30%
	Y 0%
R 255	K 0%
G 190	
B 220	

<b>Jusorot</b> #e2001a	
R 227	C 0%
G 6	M 100%
B 19	Y 98%
	K 0%
<b>Orange</b> #ff6e00	
	C 0%
R 225	M 65%
G 110	Y 100 %
B 0	K 0%
<b>Creme</b> #fad2b4	
	C 0%
R 250	M 20%
G 210	Y 28%
B 180	K 0%

<b>Traube</b> #960028	
R 150	C 20%
G 0	M 100%
B 0	Y 100%
	K 0%
<b>Schwarz</b> #000	
R 0	C 0%
G 0	M 0%
B 0	Y 0%
	K 100%
<b>Weiß</b> #FFF	
R 225	C 0%
G 225	M 0%
B 225	Y 0%
	K 0%

# GEHEN DIESE FARBKOMBIS?



**ALLES ANDERE? NEIN!**

# SONDERREGEL BEI DER VERWENDUNG VON TEXGYRES HEROS

Sobald ihr Sekundärinformationen mit TexGyres Heros schreibt, solltet ihr für maximale Lesbarkeit die matteren Farben Rosa, Pink und Beige als Hintergrund verwenden zusammen mit schwarzer Schrift.

Sonst wird das alles einfach ein ziemlicher Krampf für die Augen.



# 3. TYPOGRAFIE

# SCHRIFTARTEN

Überschriften & Namen bei Zitaten

**MAJORIS REGULAR**  
**(IMMER IN GROßBUCHSTABEN)**  
**ABCDEFGHIJKLMNOPQRSTUVWXYZ**

↓ DOWNLOAD

Fließtexte / Sekundäre Informationen

TeX Gyre Heros Regular  
**TeX Gyre Heros Bold**  
ABCDEFGHIJKLMNOPQRSTUVWXYZ  
**abcdefghijklmnopqrstuvwxyz**

↓ DOWNLOAD

## **REGELN**

**40PT** **PRIMÄRINFORMATIONEN  
ODER ÜBERSCHRIFTEN  
SIND DOPPELT SO GROß**

**20 Pt** ... wie die Sekundärinformationen.

Das Verhältnis der Schriftgrößen entspricht im besten Fall 1:2. Achtet darauf, dass eure Sekundärinformationen nicht zu klein werden und ohne Anstrengung lesbar bleiben.

Wir schreiben mit linkem Flattersatz und möglichst ohne Wortumbrüche.

# 4. LOGOS

# LOGOS

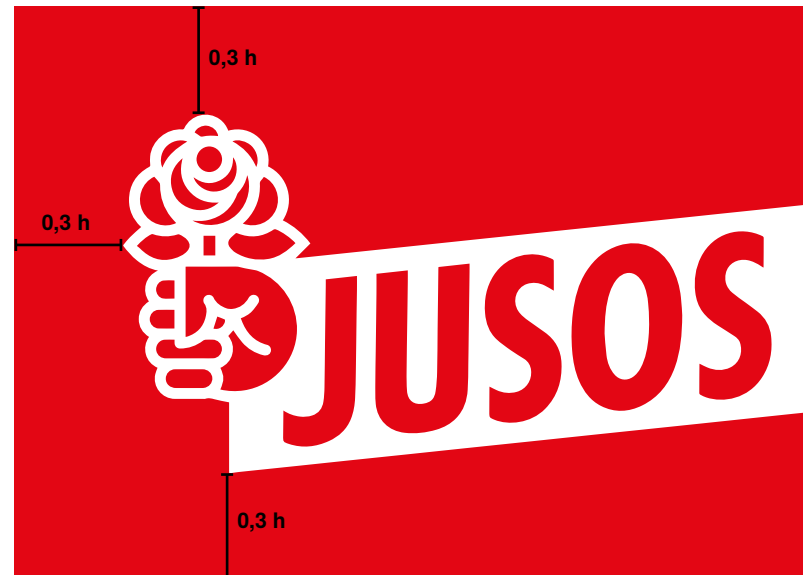
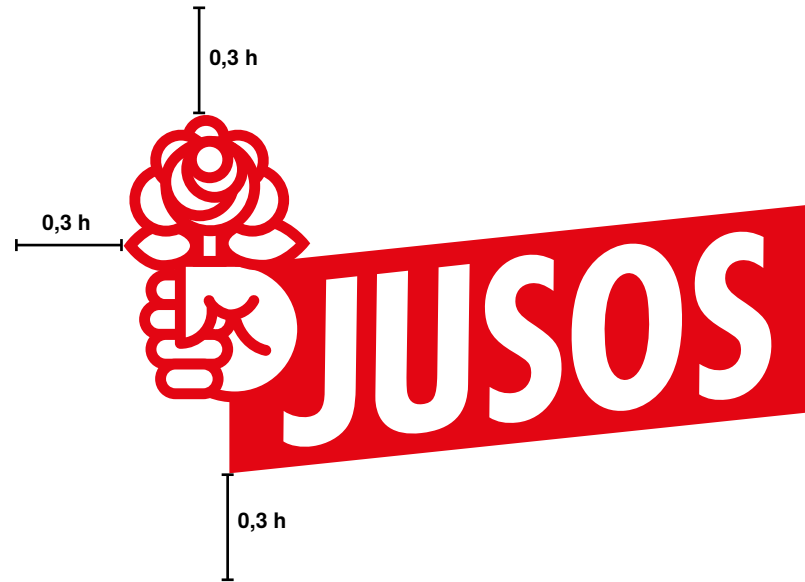
Hauptsächlich wird das rot-weiße Logo verwendet.

Auf rötlichen Farbfleichen darf nur das weiße Logo verwendet werden, um einen ausreichenden Kontrast zu erzielen.

Das Logo hat einen Schutzbereich von 0,3 h. Es besteht also immer eine Lücke von 30 % der Höhe des Logos nach oben, links und unten.

Nach rechts besteht keine Lücke. Das Logo ist ganz am rechten Rand des Formats zu positionieren.

↓ DOWNLOAD



# LOGOS JUSO HOCHSCHULGRUPPE

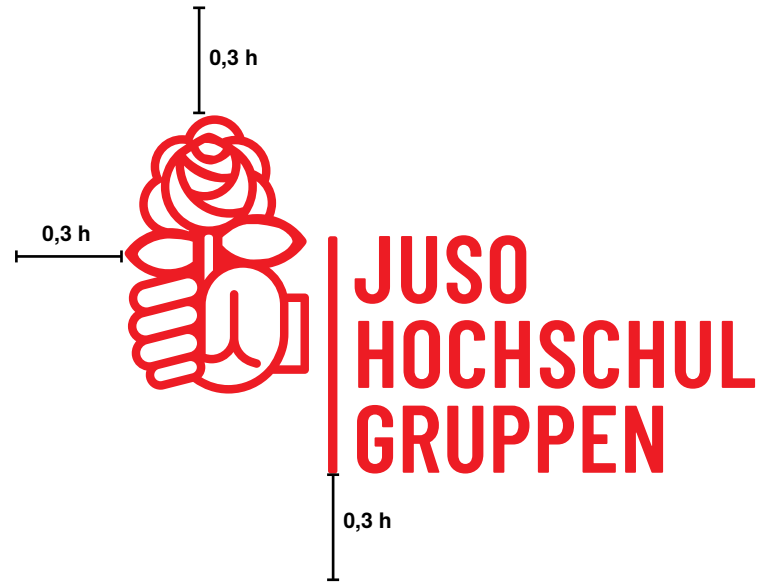
Hauptsächlich wird das Rot-weiße Logo verwendet.

Auf rötlichen Farbfeldern darf nur das weiße Logo verwendet werden, um einen ausreichenden Kontrast zu erzielen.

Das Logo hat einen Schutzbereich von 0,3h. Es besteht also immer eine Lücke von 30% der Höhe des Logos nach oben, links, und unten.

Nach rechts besteht keine Lücke. Das Logo ist ganz am rechten Rand, des Formats zu positionieren.

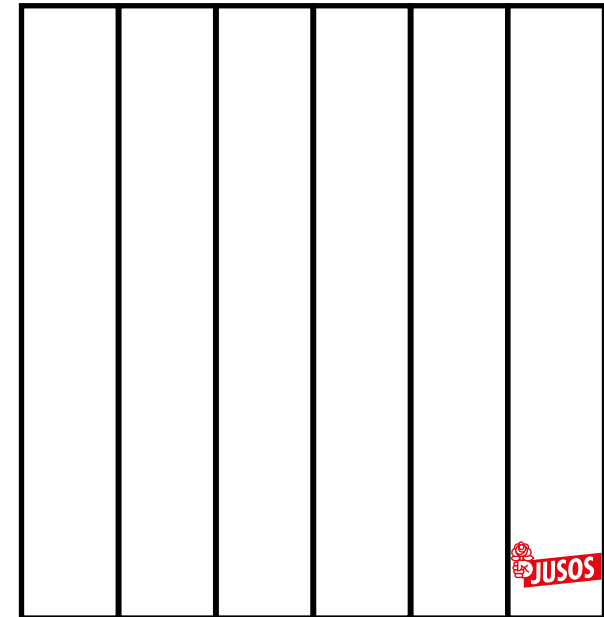
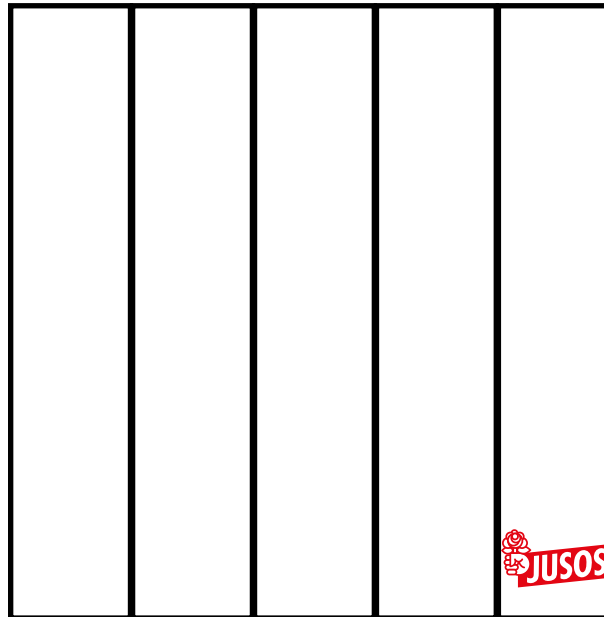
↓ DOWNLOAD



# LOGO GRÖSSE

Es ist hilfreich, sich an der Gesamtbreite des Mediums in Bezug auf die Logogröße zu beziehen. Empfohlene Maßeinheiten sind 1/5 oder 1/6 der Gesamtbreite.

Dies verhindert, dass das Logo Inhalte verdeckt.



# 5. AUSZEICHNUNG



# AUSZEICHNUNG MIT MARKERN

**EINE  
AUSZEICHNUNG  
KANN DURCH  
MARKER  
ERFOLGEN**

**BEI  
MEHRZEILIGEN  
MARKERN, MUSS  
EIN GERINGER  
DURCHSCHUSS  
ZWISCHEN DEN  
MARKERN  
BLEIBEN.**

**EINE  
AUSZEICHNUNG  
KANN DURCH  
FARBIGKEIT  
ERFOLGEN**

**EINE AUSZEICHNUNG KANN DURCH  
SCHRIFTGRÖSSE  
ERFOLGEN**

Direkt angrenzende Satzzeichen werden in die Markierung mit aufgenommen.

Die Höhe und Breite Markierung lässt den markierten Wörtern ein kleines Padding.

Die Markierungen stehen zum Download bereit.

↓ DOWNLOAD

# 7. PIKTOGRAMME

# PIKTOGRAMME

Die Symbolisierung wiederkehrender Themen erfolgt durch diese Piktogramme.

Piktogramme werden nie zusammen mit Fotos verwendet, um ein Design nicht zu überladen.

↓ DOWNLOAD



Antifaschismus



Digitales



Justiz



Außenpolitik



Klima



Antirassismus



Queerness



Drogenpolitik



Mobilität



Arbeit & Wirtschaft



Ausbildung



Europa



Gesundheitspolitik



Finanzpolitik



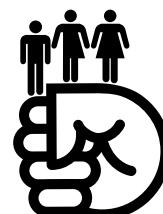
Wohnen



Dokumente



Information



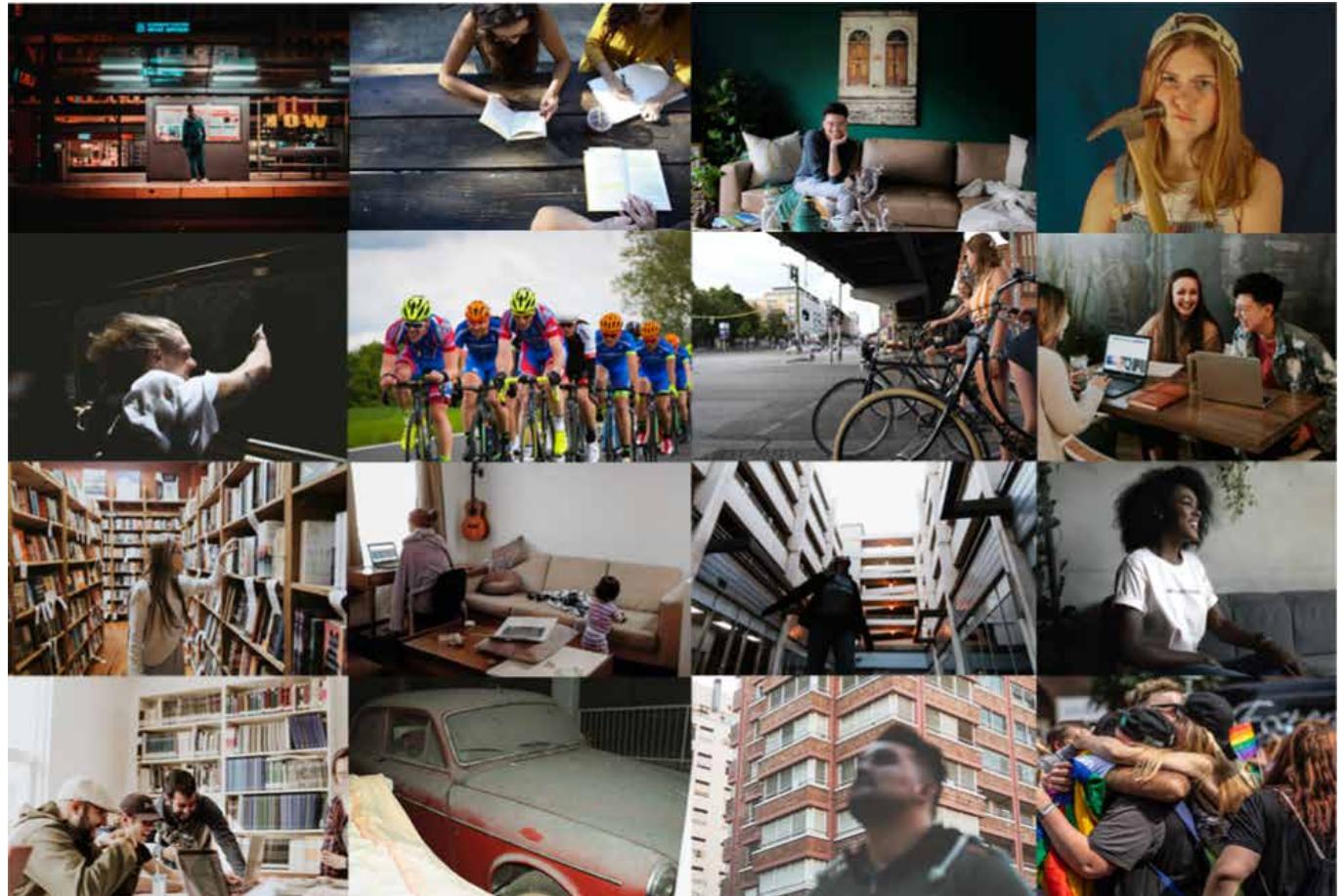
Gleichstellung

# 8. FOTOGRAFIE

# FOTOGRAFIE

Es gibts einen Fotopool, mit Beispielen für gut geeignete Stockfotos. Bei der Auswahl von Stockfotos ist immer auf Diversität der dargestellten Modelle in Geschlecht, Ethnie und anderen Identitätsmerkmalen zu achten.

Die Bundesebene will Fotos von Veranstaltungen und Großevents aktuell zur Verfügung stellen.



# 9. INSPIRATION

# INSPIRATION

Insbesondere bei Social Media wollen wir, dass ihr dieses CD an eure individuellen Bedürfnisse anpasst und weiterentwickelt.

Ihr dürft euch immer an den aktuellen Layouts der Bundesebene orientieren, müsst es aber nicht :)



# INSPIRATION





**DANKKE**

**& VIEL SPASS DAMIT!**