

# CORPORATE DESIGN MANUAL



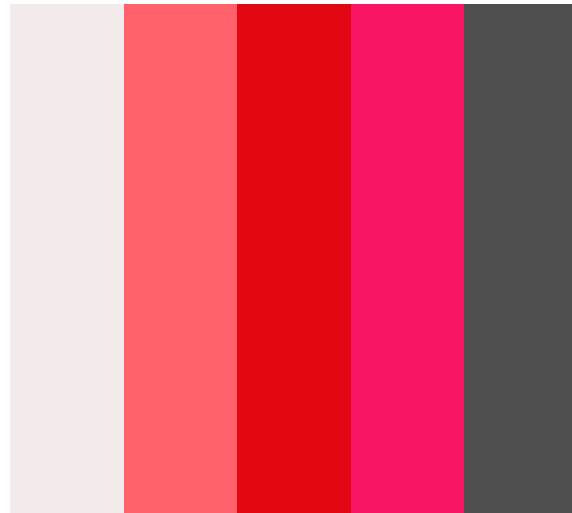
- 1 Gestaltungselemente
- 2 Farben
- 3 Typografie
- 4 Logos
- 5 Auszeichnungen
- 6 Piktogramme
- 7 Emoji Sticker
- 8 Fotoguide
- 9 Social Media

# 1. GESTALTUNGS ELEMENTE



## Farben

---



## Typografie

---

**ANTON  
REGULAR**

Inter Regular  
**Inter Bold**

## Logo

---



## Textbalken auf Fotografie

---



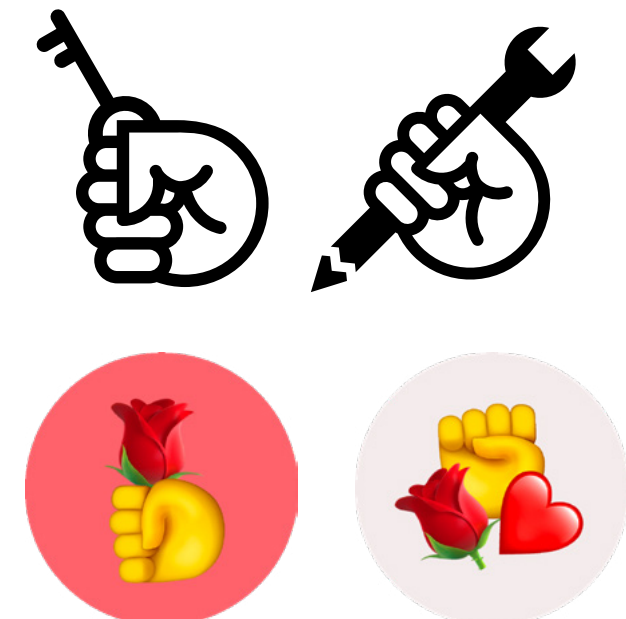
## Auszeichnungen

---

**SCHLAGWÖRTER  
KÖNNEN DURCH  
HIGHLIGHT-FARBE  
ODER **KONTUR**  
HERVORGEHOBEN  
WERDEN**

## Piktogramme + Sticker

---



# 2. FARBEN

Das Farbspektrum beinhaltet Ableitungen der Kernfarbe Rot, um sowohl einen starken Wiedererkennungswert als auch eine möglichst hohe Flexibilität des Systems zu gewährleisten. **Die Grundfarben** mit denen gestaltet werden kann sind das Jusos Rot, das Hellrot und Hellgrau. Für **Wort-Hervorhebungen und Auszeichnungen** können die Farben Pink und Dunkelgrau hinzugezogen werden.

<b>Hellgrau</b> # f3ebeb		<b>Hellrot</b> # ff626b		<b>Juos Rot</b> # e30613	
	C 5 %		C 2 %		C 0 %
R 243	M 9 %	R 255	M 15 %	R 227	M 100 %
G 235	Y 7 %	G 98	Y 0 %	G 6	Y 98 %
B 235	K 0 %	B 107	K 0 %	B 19	K 0 %

<b>Pink</b> # fa1464					
	C 2 %				
R 250	M 95 %				
G 20	Y 35 %				
B 100	K 0 %				
<b>Dunkelgrau</b> # 4f4f4f					
	C 62 %				
R 79	M 52 %				
G 79	Y 50 %				
B 79	K 47 %				

Diese Kombinationen der Grundfarben sind möglich.  
Alle anderen sind ausgeschlossen.



# 3. TYPOGRAFIE



Überschriften / Primäre Informationen / Namen  
bei Zitaten / Social Media

[↓ Download](#)

**ANTON REGULAR**  
**ABCDEFGHIJKLMNOPQRSTUVWXYZ**  
**abcdefghijklmnopqrstuvwxyz**

Fließtexte / Sekundäre Informationen Website

[↓ Download](#)

Inter Regular  
**Inter Bold**  
ABCDEFGHIJKLMNOPQRSTUVWXYZ  
abcdefghijklmnopqrstuvwxyz

Überschriften / Primäre Informationen /  
kurze Zitate

Schriftart           Anton Regular  
Schreibweise       alles groß, linksbündig

# WOHNEN WIRD DEIN GRUNDRECHT

Längere Zitate / Namen bei Zitaten

Schriftart           Anton Regular  
Schreibweise       gemischt, linksbündig

**“Wohnen wird dein Grundrecht!”**

**Name, Bundestagsvorsitzende/r**

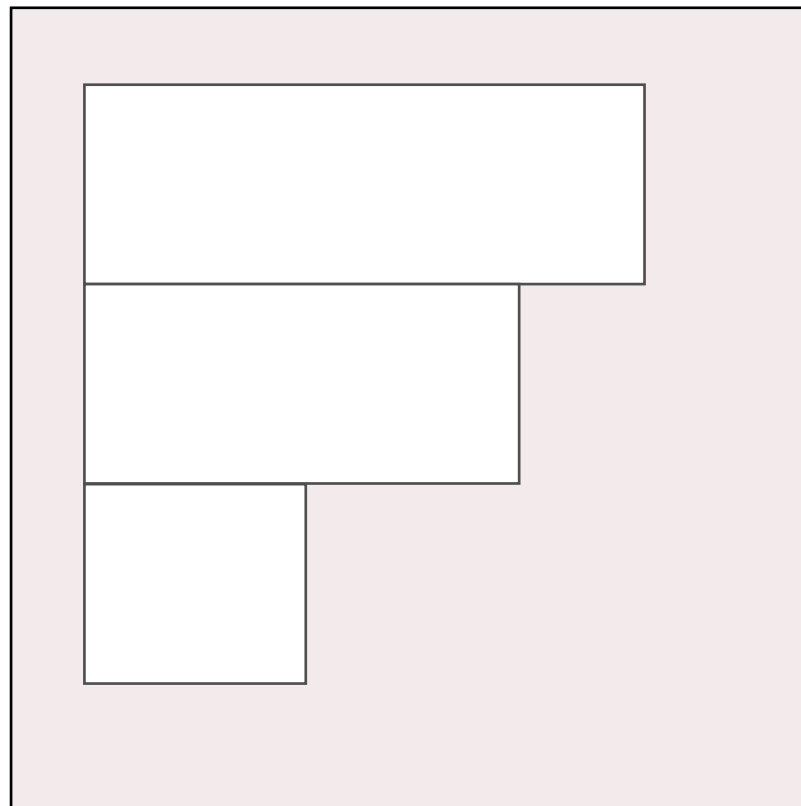
Fließtext / Sekundärinformationen Website

Schriftart           Inter Regular / Bold  
Schreibweise       gemischt, linksbündig

Die Krise hat einmal mehr gezeigt, dass Wohnen kein Luxus, sondern ein Grundrecht ist. Häuser dürfen nicht als Spekulationsobjekte missbraucht werden.

Stattdessen sollten langfristig **mindestens zwei Drittel aller Wohnungen** in öffentlicher, gemeinnütziger oder genossenschaftlicher Hand sein.

Wir schreiben im **linksbündigem Flattersatz** und möglichst ohne Wortumbrüche. Bei kürzeren Textfragmenten wie z.B. allen Überschriften wird die Anton grundsätzlich in **Großbuchstaben** geschrieben. Bei längeren Textabschnitten und Zitaten kann ab einer Anzahl von 5 Zeilen in die **gemischte** Schreibweise gewechselt werden.



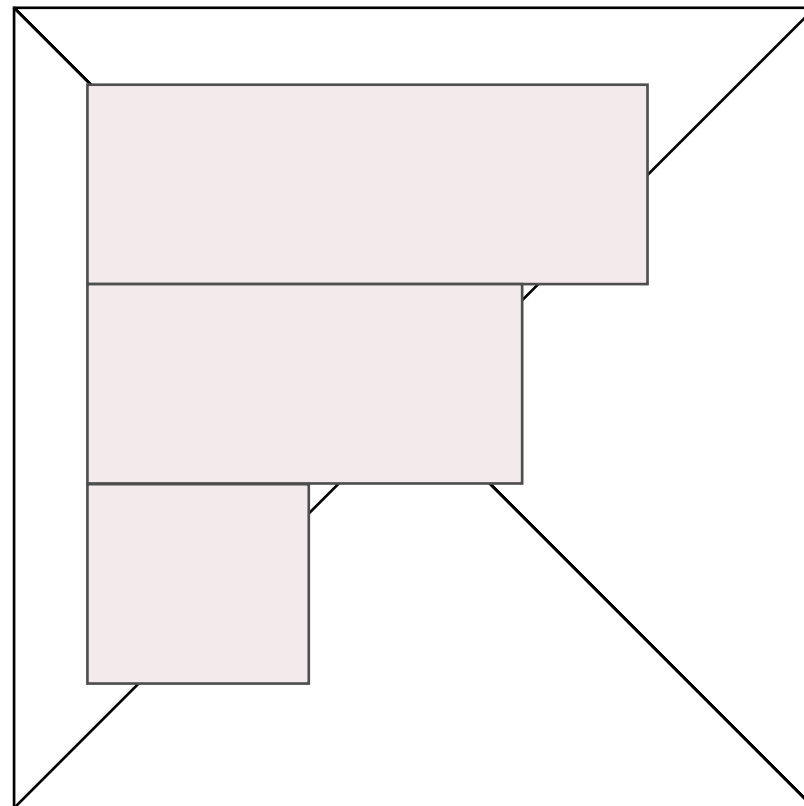
Überschrift versal



Textkachel gemischt

## 3.4 SCHRIFT AUF FOTO

Schrift auf Fotografien wird grundsätzlich **immer ein farbiger Textkasten** unterlegt. Dieser kann in seiner Deckkraft je nach Bildkomposition von 80-100% variieren. Die Schrift läuft weiterhin linksbündig. Sekundärtext (z.B Namen) schreiben wir im **linksbündigem Flattersatz** in gemischter Schreibweise und halber Größe.



← Überschrift + Textbalken  
(90% Deckkraft)

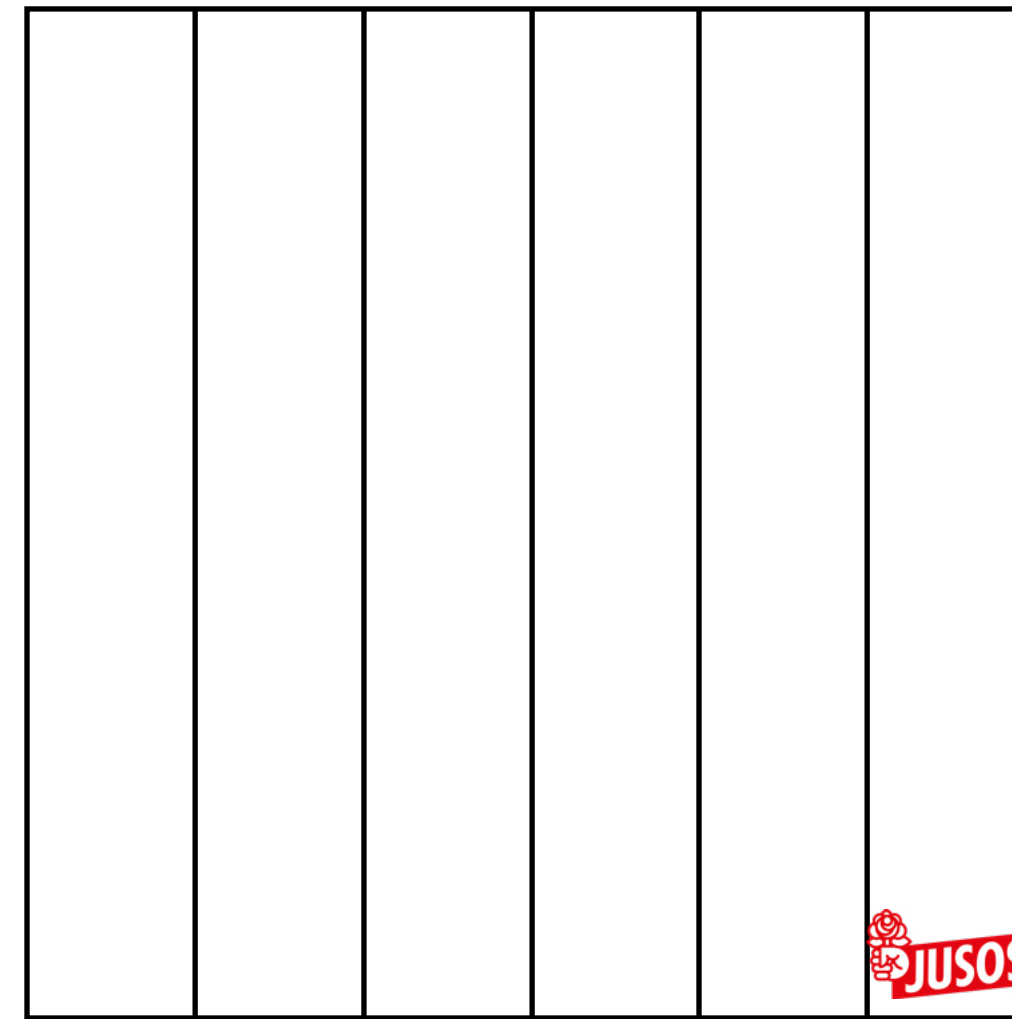
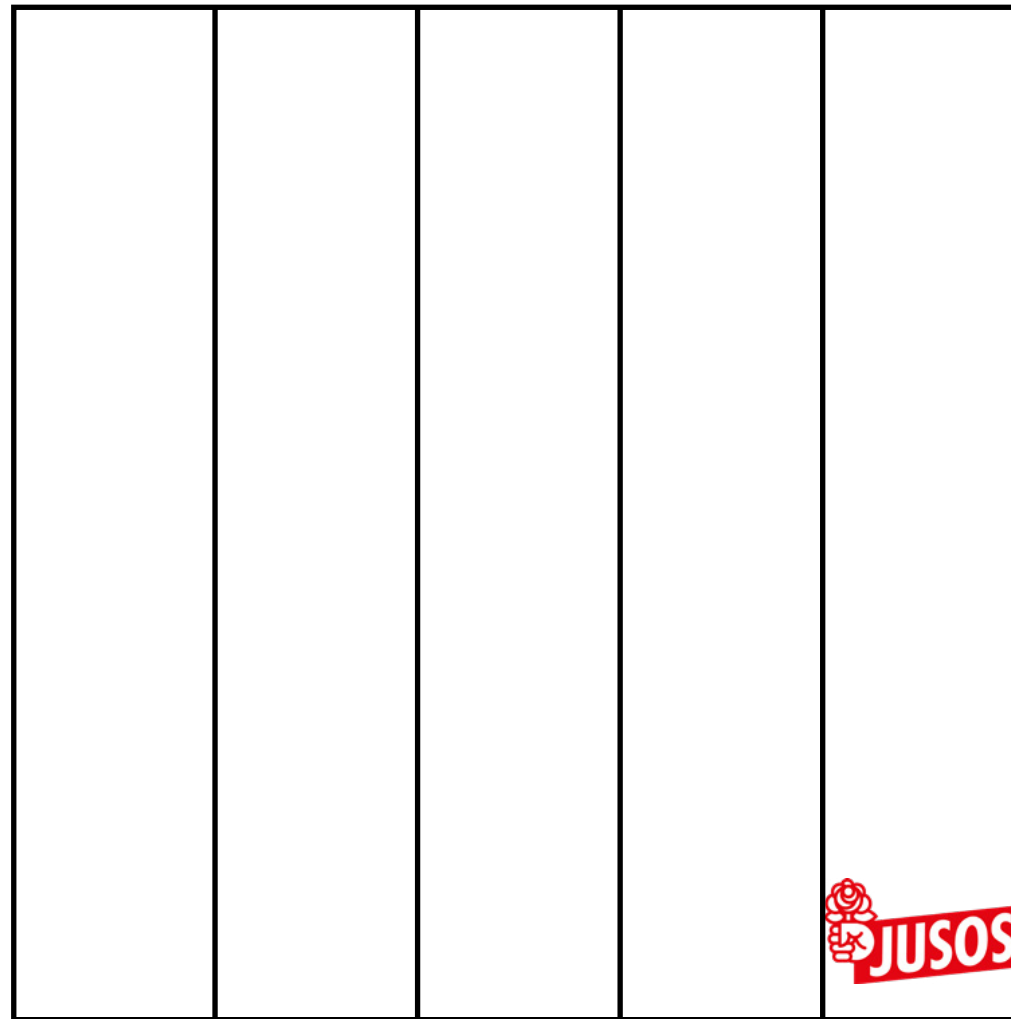


← Zitat + Textbalken  
(100% Deckkraft)

← Sekundärtext

# 4. LOGOS

Es ist hilfreich, sich an der Gesamtbreite des Mediums in Bezug auf die Logogröße zu beziehen. Empfohlene Maßeinheiten sind **1/5** oder **1/6** der Gesamtbreite. Dies verhindert, dass das Logo Inhalte verdeckt.

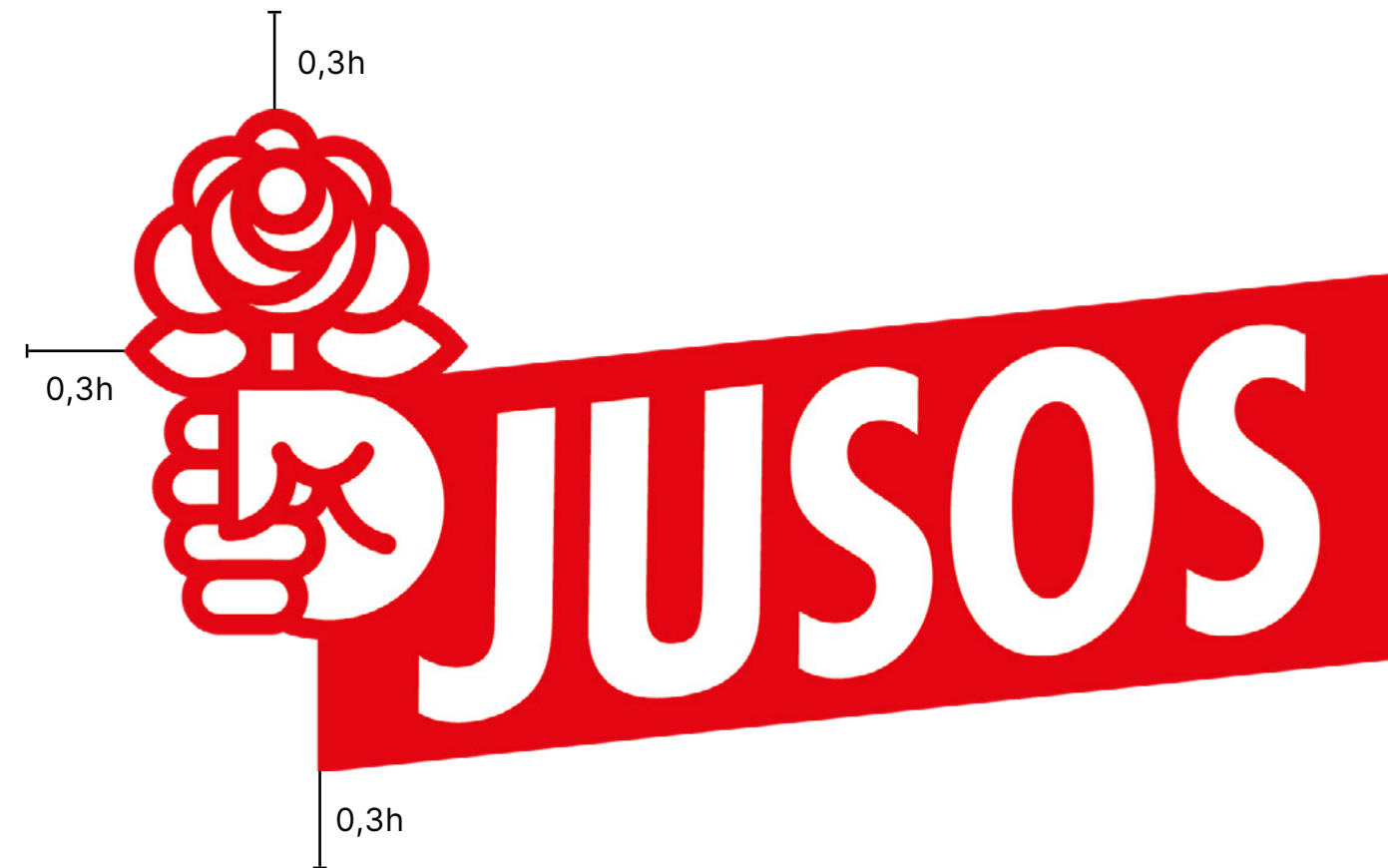


## 4.2 JUSOS LOGO

Hauptsächlich wird das **Rot-weiße** Logo verwendet.  
Auf rötlichen Farbflächen darf nur das weiße Logo verwendet werden, um einen ausreichenden Kontrast zu erzielen.

Das Logo hat einen Schutzbereich von **0,3h**. Es besteht also immer eine Lücke von **30%** der Höhe des Logos nach oben, links, und unten. Nach rechts besteht keine Lücke. Das Logo ist ganz am **rechten Rand**, des Formats zu positionieren

↓ Download

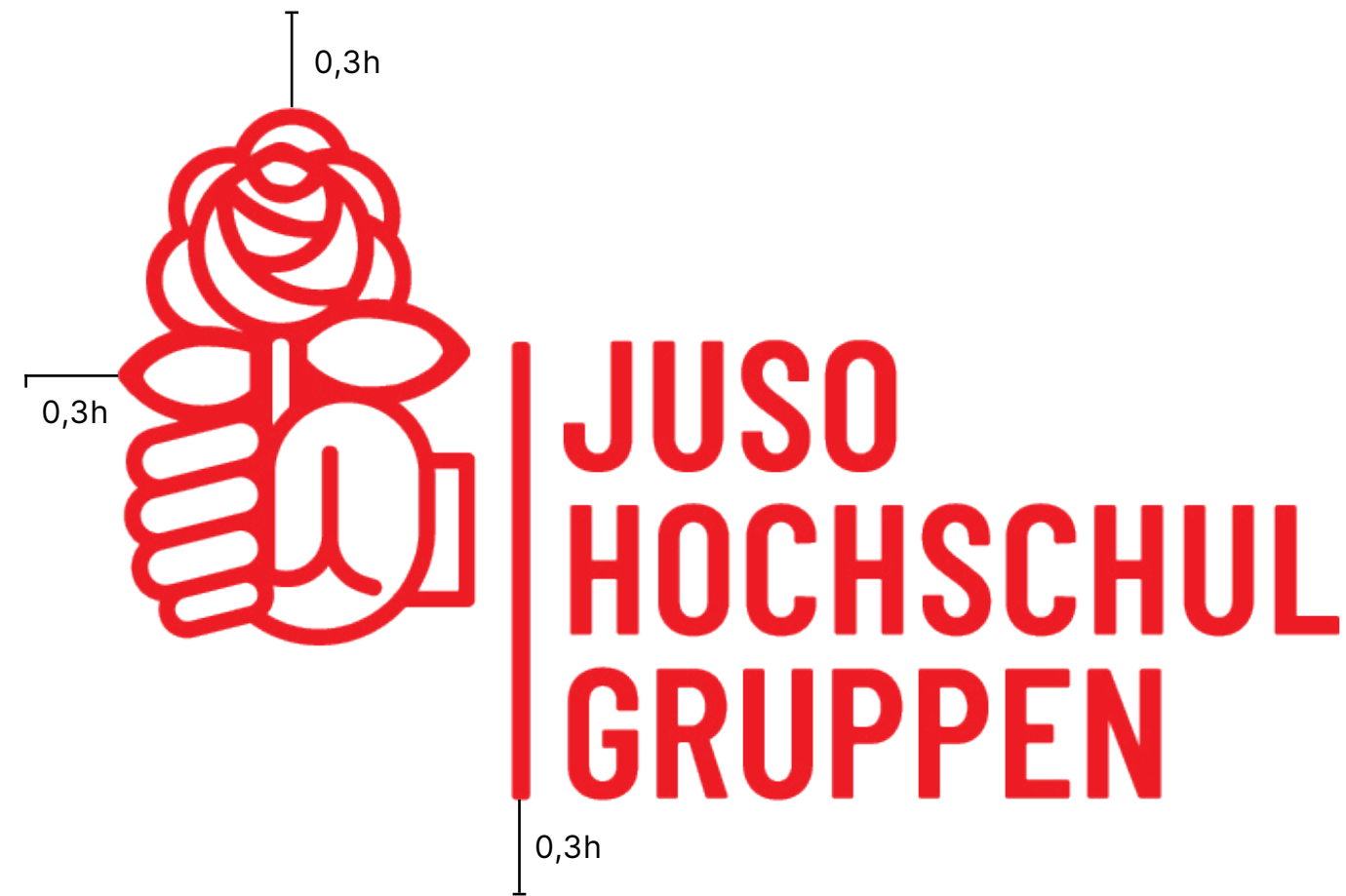


## 4.3 JUSO HOCHSCHULGRUPPEN

Hauptsächlich wird das **Rot-weiße** Logo verwendet.  
Auf rötlichen Farbflächen darf nur das weiße Logo verwendet werden, um einen ausreichenden Kontrast zu erzielen.

Das Logo hat einen Schutzbereich von **0,3h**. Es besteht also immer eine Lücke von **30%** der Höhe des Logos nach oben, links, und unten. Nach rechts besteht keine Lücke. Das Logo ist ganz am **rechten Rand**, des Formats zu positionieren

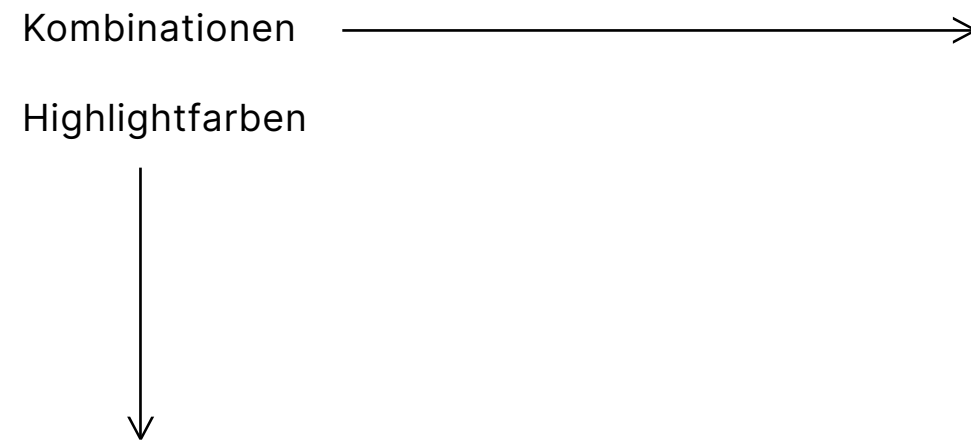
↓ Download





# 5. AUSZEICHNUNGEN

Einzelne Wörter oder Satzteile können zur Hervorhebung in den Highlight-Farben Pink oder Dunkelgrau eingefärbt werden. Diese Kombinationen der Highlightfarben sind möglich. Alle anderen sind ausgeschlossen.



<b>Pink</b> # fa1464	C 2 %
R 250	M 95 %
G 20	Y 35 %
B 100	K 0 %
<b>Dunkelgrau</b> # 4f4f4f	C 62 %
R 79	M 52 %
G 79	Y 50 %
B 79	K 47 %



Einzelne Wörter oder Satzteile können zur Hervorhebung in den Highlight-Farben Pink oder Dunkelgrau eingefärbt werden.

**EINE AUSZEICHNUNG  
KANN DURCH  
FARBIGKEIT  
ERFOLGEN**

↑  
Pinke Farbmarkierung

**EINE AUSZEICHNUNG  
KANN DURCH  
FARBIGKEIT  
ERFOLGEN**

↑  
Dunkelgraue Farbmarkierung



↑  
Dunkelgraue Farbauszeichnung  
auf Fotografie

Einzelne Wörter oder Satzteile können zur Hervorhebung eine Kontur von 2-5 pt in den Highlight-Farben Pink oder Dunkelgrau bekommen.



↑  
Dunkelgraue Kontur



↑  
Pinke Kontur



↑  
Pinke Kontur im Textkasten  
auf Fotografie

# 6. PIKTOGRAMME

# 6. PIKTOGRAMME

Die Symbolisierung wiederkehrender Themen erfolgt durch diese Piktogramme. Piktogramme werden nie zusammen mit Fotos verwendet, um ein Design nicht zu überladen.

[↓ Download](#)



Antifaschismus



Digitales



Justiz



Außenpolitik



Klima



Antirassismus



Queerness



Drogenpolitik



Mobilität



Arbeit & Wirtschaft



Ausbildung



Europa



Gesundheitspolitik



Finanzpolitik



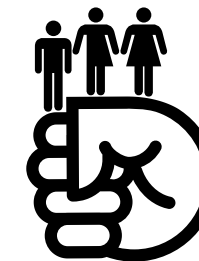
Wohnen



Dokumente



Information

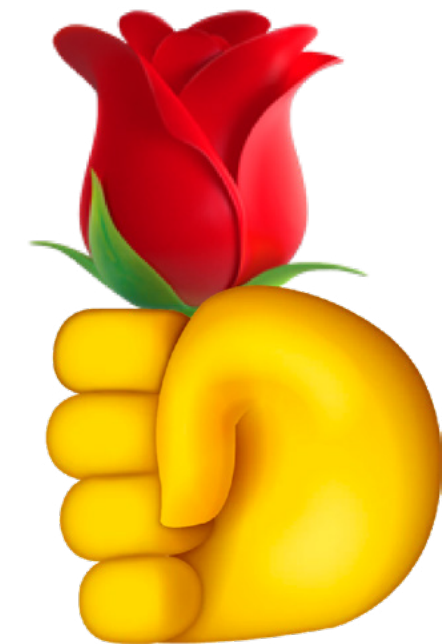
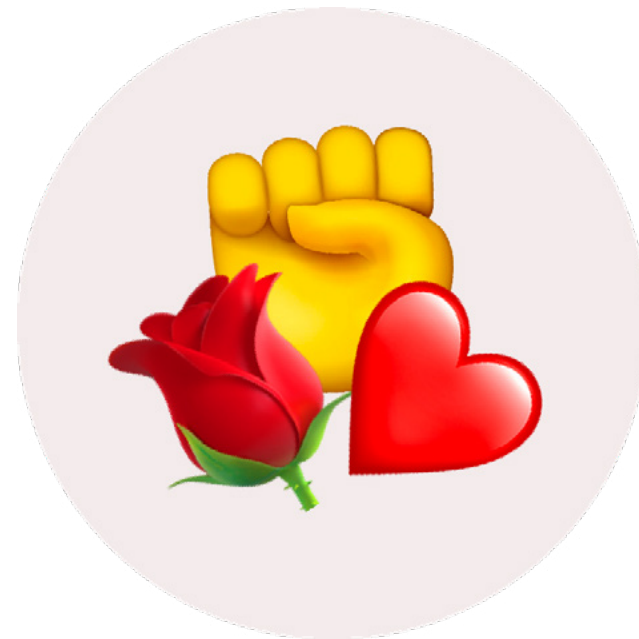
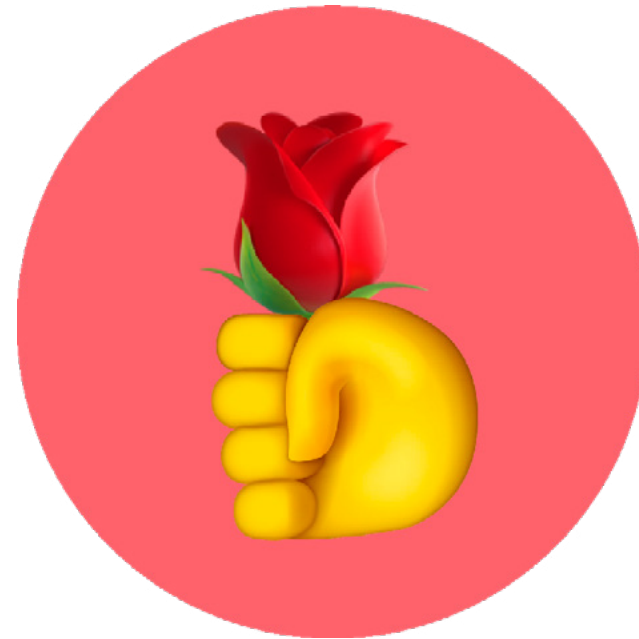


Gleichstellung

# 7. EMOJI STICKER

Anhand verschiedener Sticker aus Emojis können die Jusos-CI und Jusos-Themen in Chatgruppen sowie Social Media Posts verbildlicht werden.

↓ Download





# 8. FOTOGUIDE



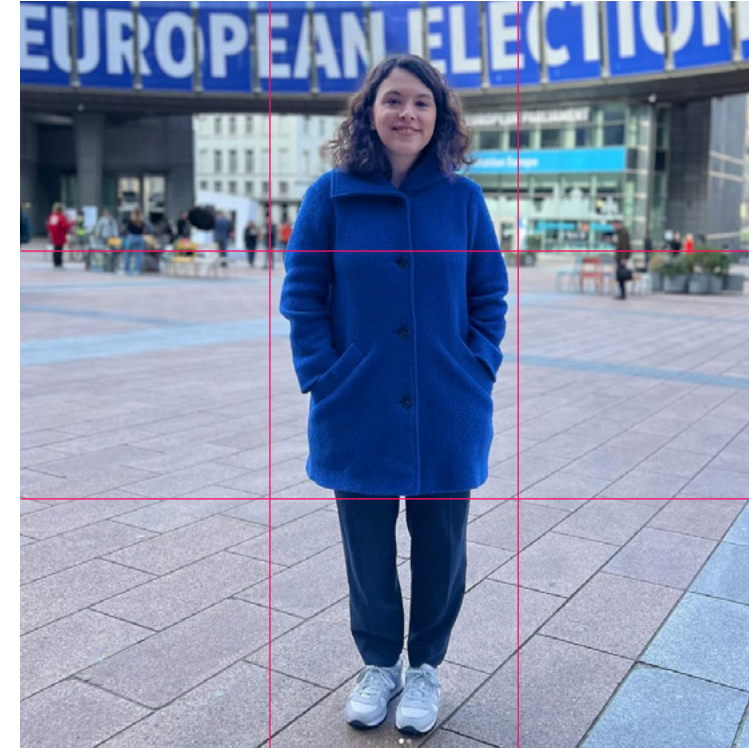
### Lichtverhältnisse nutzen

Gutes Licht ist entscheidend für hochwertige Fotos. Natürliches Licht ist am besten. Sorge dafür, dass Gesichter und Motive gut ausgeleuchtet sind.



### Fokus setzen

Achte darauf, dass das Hauptobjekt des Fotos scharf ist. Die meisten Smartphones ermöglichen es, durch Tippen auf den Bildschirm den Fokus zu setzen und die Belichtung anzupassen.



### Einfache Komposition

Verwende die Regel der Drittel, um interessante und ausgewogene Bilder zu schaffen. Teile das Bild gedanklich in drei Teile sowohl horizontal als auch vertikal und platziere wichtige Elemente an den Schnittpunkten oder entlang dieser Linien.



### Hintergrund beachten

Achte darauf, dass der Hintergrund nicht zu unruhig ist und das Hauptmotiv nicht stört. Ein einfacher, unaufdringlicher Hintergrund lässt das Hauptmotiv besser hervortreten.

### Authentizität bewahren

Authentische, ungestellte Aufnahmen wirken oft ansprechender als gestellte Fotos.

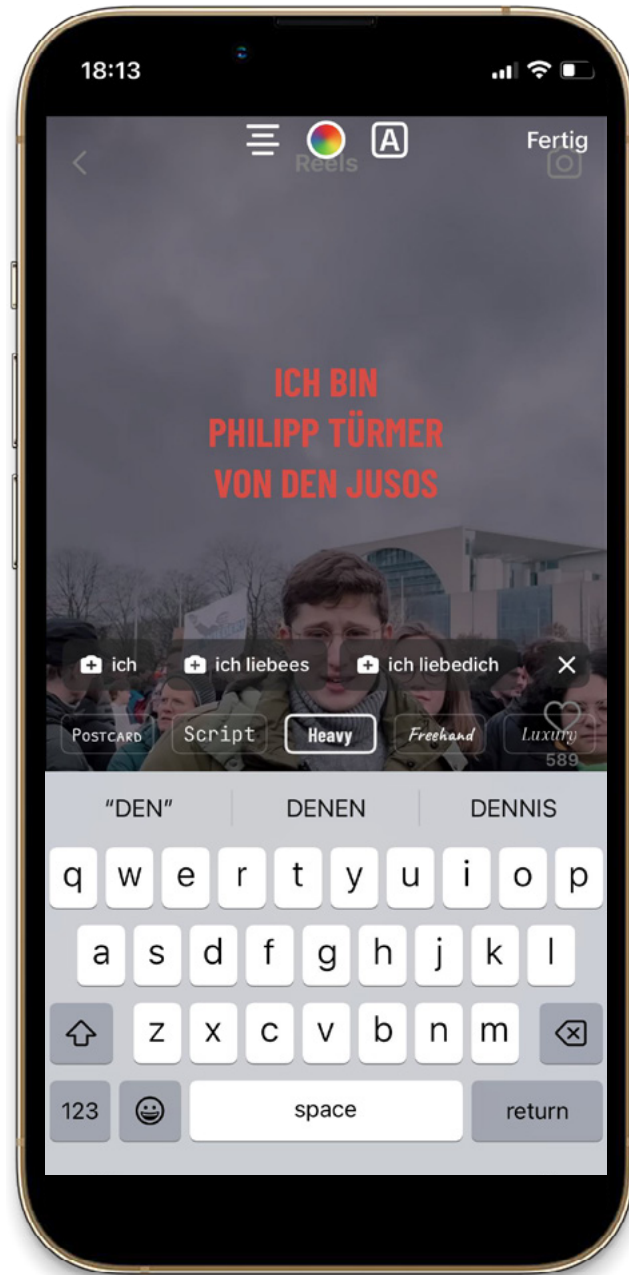
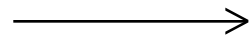
### Bildbearbeitung minimal halten

Nutze Bildbearbeitung sparsam. Oft reicht es aus, Kontrast und Helligkeit leicht anzupassen, um ein Bild zu verbessern. Vermeide übertriebene Filter, die das Foto unnatürlich aussehen lassen können.

# 9. SOCIAL MEDIA

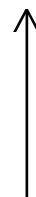
## SCHRITT 1

TikTok Schrift „Heavy“ verwenden



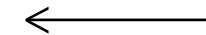
## SCHRITT 2

Schrift auf Video mit Farbbalken hinterlegen



## SCHRITT 3

Emojis für EW-Themen verwenden



# 9.2 INSTAGRAM POST ANWEDNUNGSBEISPIELE

Text Kachel →



Headline auf Foto →



Zitat auf Foto →



# DANKEN!



& Viel Spaß damit!